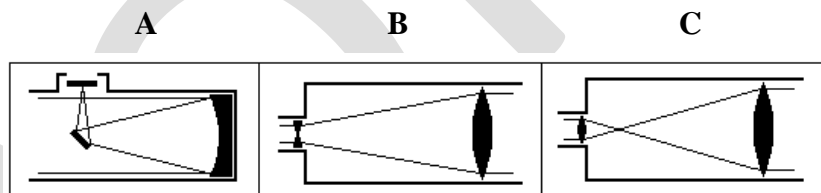


1. Koľkokrát je zdanlivý priemer Mesiaca na oblohe väčší v perigeu ako v apogeu. Vzďialenosť Mesiaca v perigeu je 357 000 km , v apogeu 406 000 km.

2. Vyberte k názvu správny obrázok:

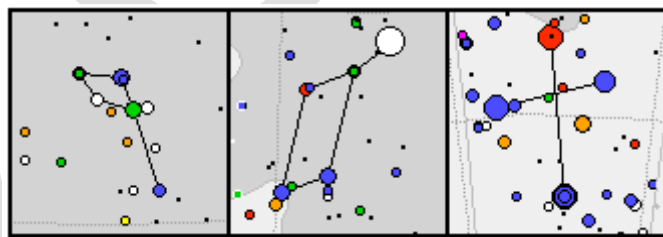
a) Keplerov ďalekohľad

.....



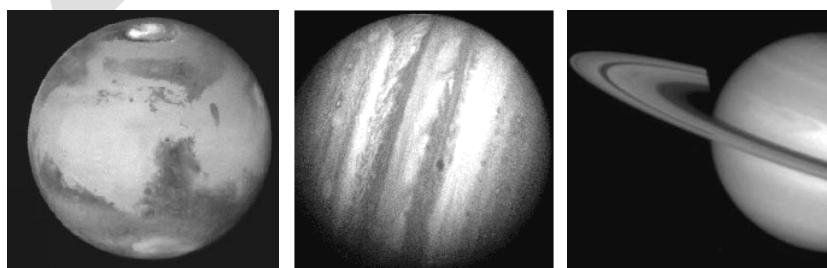
b) Súhvezdie Lýra

.....



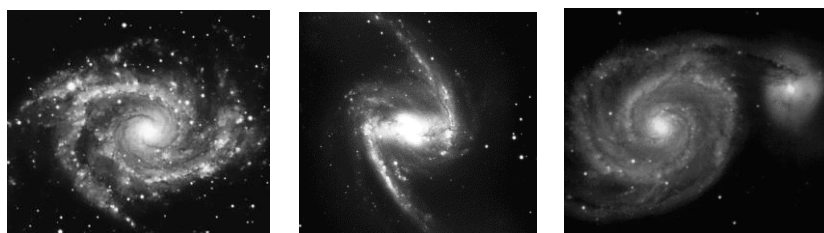
c) planéta Jupiter

.....



d) Vírová galaxia M 51 v Poľovných psoch

.....



e) Kométa

.....



